

Handhavande Finncont container.

- Innan hantering måste denna instruktion läsas av berörd personal som hanterar ASM transportcontainrar.
- Vid fel på container ska ASM Foods marknadsavdelning kontaktas för beslut om vidare åtgärd.
Telefonnummer: +46 (0)142-89000
- All åverkan utöver normalt slitage på container debiteras kund.
- Töm, spola ur och tillslut container innan retur.
- Klisterrester från interna etiketter ska avlägsnas innan retur.

Bild 1.



Fyllningsrör, anslutning SMS 38 mm med spjällventil.

Ska inte öppnas vid tömning

Filterhållare med partikelfilter 4,6 µm

Funktion: Renar luft och ser till att container inte ska implodera vid tömning.

Luftintag till partikelfilter

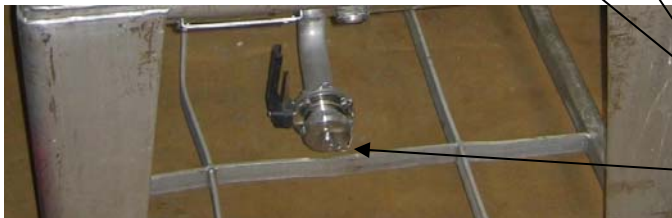
Manlucka

Det är viktigt att inte öppna manlucka i onödan på grund av ökad risk för mikrobiologisk tillväxt. Vid visuell kontroll av produkt används i första hand inspektionsfönster.

Inspektionsfönster

Bottenutlopp, anslutning SMS 51 mm med spjällventil.

Bild 2.



Tömning av container med pump:

1. Demontera skyddslock och desinficera anslutningar på container och processutrustning.
2. Anslut slang till bottenutlopp på container och öppna spjällventil (se bild 2).
3. Starta tömning.

Urspolnings- och tömningsanvisning:

1. Öppna manlucka och spola ur containern med varmt vatten så att produktrester lossnar från sidorna och konan av containern.
2. När vattnet runnit ur containern stängs ventiler och locket till bottenutloppet samt fyllningsrör skruvas på. Därefter returneras containern till ASM Foods.

Volume: 800 litres net

Tara weight: 135 kg

Sterilization: Until 130° C

Height: 1240 mm

Length: 1225 mm

Weith: 1025 mm

2 stacked high: 2450 mm

Gradient of bottom: 20°

Förvaringsanvisning:

Se etikett på container och förvaringsanvisning i produktdeklaration. Observera att bäst före är baserat på öppnat emballage.