

Handhavande Finncont gascontainer.

- Innan hantering måste denna instruktion läsas av berörd personal som hanterar ASM transportcontainrar.
- Vid fel på container ska ASM Foods marknadsavdelning kontaktas för beslut om vidare åtgärd.
Telefonnummer: +46 (0)142-89000
- All åverkan utöver normalt slitage på container debiteras kund.
- Töm, spola ur och tillslut container innan retur.
- Klisterrester från interna etiketter ska avlägsnas innan retur.

Bild 1.

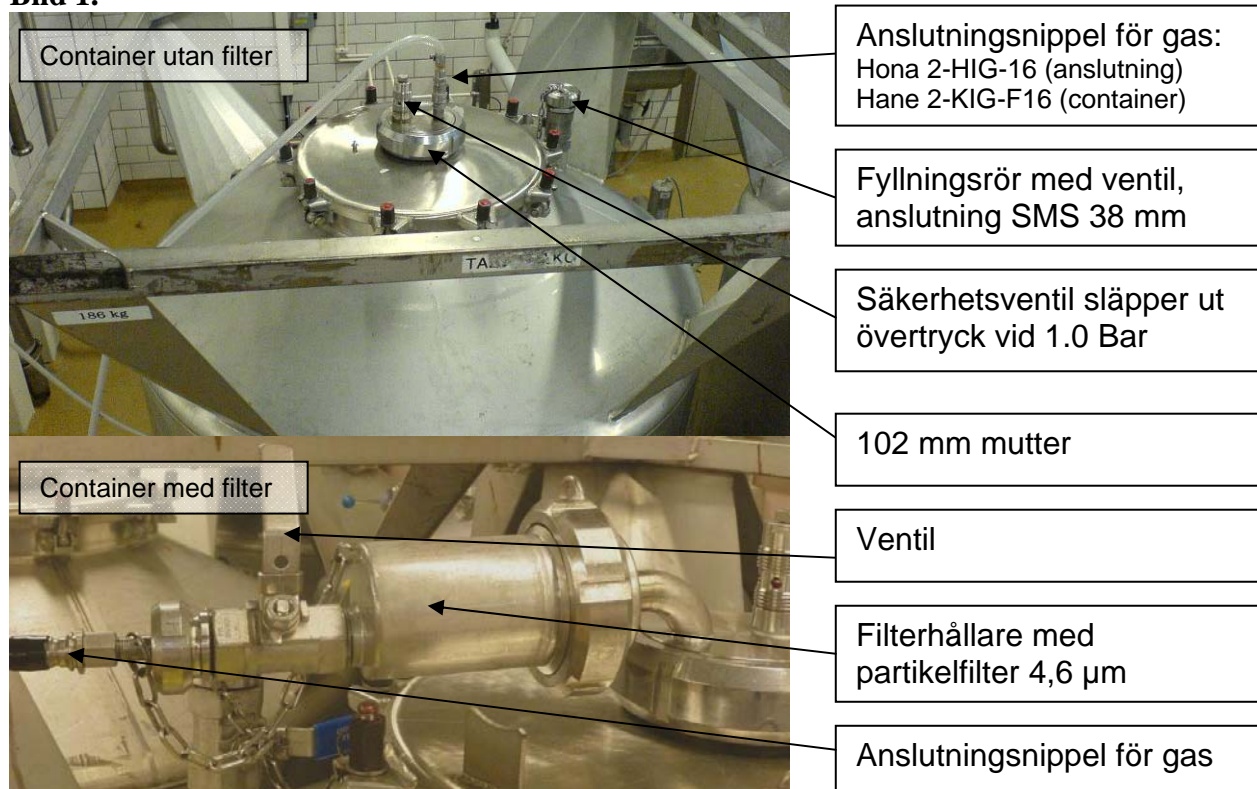
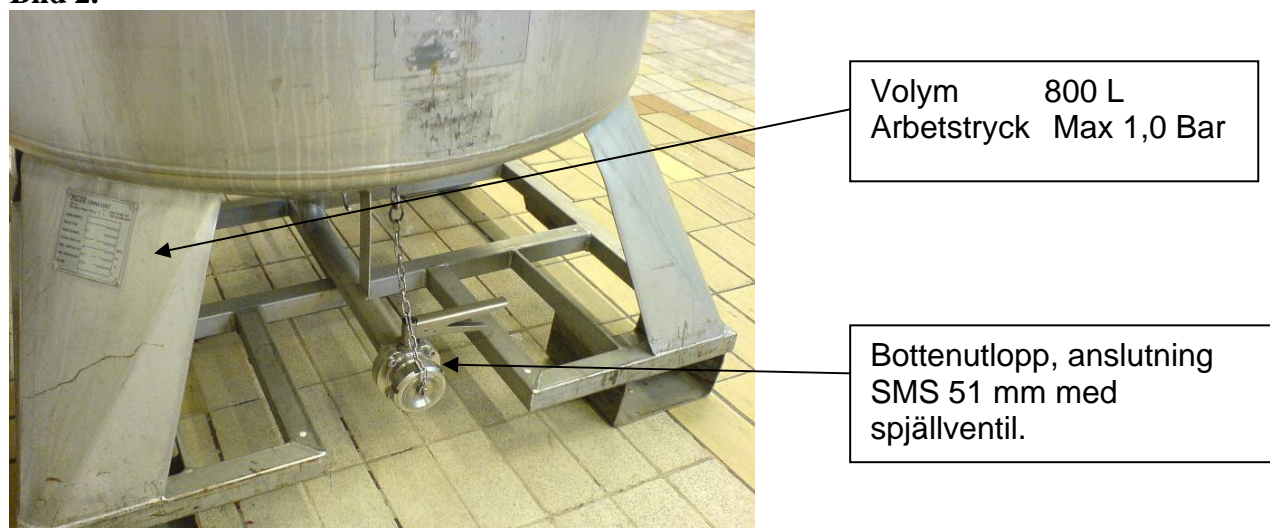


Bild 2.



Tömning av container med kvävgas:

1. Var medveten om att container är trycksatt när den levereras.
2. Demontera skyddslock och desinficera anslutningar på container och processutrustning.
3. Anslut gasledning till nippel på container eller direkt på filter (se bild 1) och ställ in önskat tryck på reduceringsventilen.
4. Anslut slang till bottenutlopp på container och öppna kran (se bild 2).
5. Starta tömning.

Observera att trycket i containern får maximalt vara 1,0 bar.

Information - Kvävgas och reduceringsventil beställs på närmaste gasdepå eller järnhandlare.

Tömning av container med pump:

1. Var medveten om att container är trycksatt när den levereras.
2. Demontera skyddslock och desinficera anslutningar på container och processutrustning.
3. Anslut slang till bottenutlopp på container och öppna spjällventil (se bild 2).
4. Anslut gasledning till nippel på container eller direkt på filter (se bild 1) och ställ in önskat tryck på reduceringsventilen.
5. Vid tömning utan kvävgas som undertryckskompensator: Ta bort lock och öppna spjällventil på fyllningsröret på ovansida av container (se bild 1).
6. Starta tömning.

Ur hygiensynpunkt rekommenderar vi tömning med kvävgas eller att kvävgas tillsätts för att kompensera undertryck i container vid pumpning.

Förvaringsanvisning:

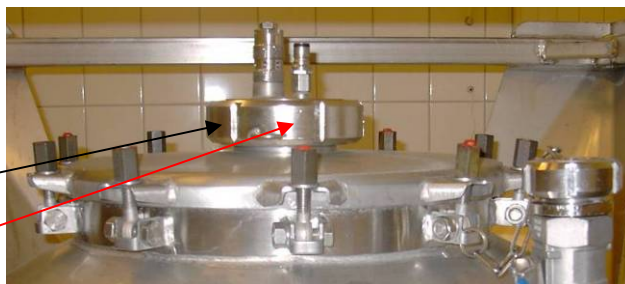
Se etikett på container och förvaringsanvisning i produktdeklaration. Observera att bäst före är baserat på oöppnat emballage.

Vid förvaring av restmängder i container är det viktigt att kvävgas är påfylld, detta för att minimera risk för ytmögel.

Urspolnings- och tömningsanvisning:

1. När containern är tömd öppnas försiktigt spjällventil för att släppa ut övertryck av gas. Ta därefter bort lock och öppna ventil till bottenutlopp.
2. Skruva av den stora 102 mm muttern på toppen av containern.

De förseglade bultarna får inte brytas



3. Spola ur containern med varmt vatten så att produktrester lossnar från sidorna och konan av containern.
4. Efter urspolning ska 102 mm muttern skruvas tillbaka ordentligt, ventilen till fyllningsröret stängas och locket skruvas på.
5. När vattnet runnit ur containern stängs ventiler och locket till bottenutloppet samt fyllningsrör skruvas på. Därefter returneras containern till ASM Foods.